

Fig. 9. Doorsn. A.A met Westgevel vleugel Keukengeb. (uitbreiding)

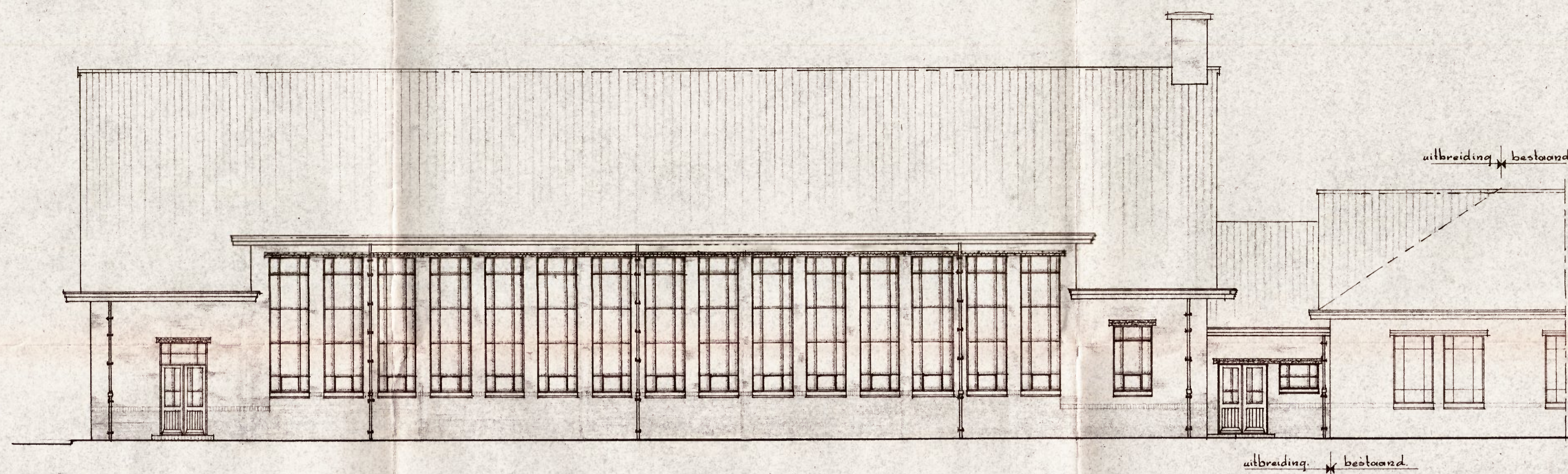


Fig. 4. Zuidgevel.

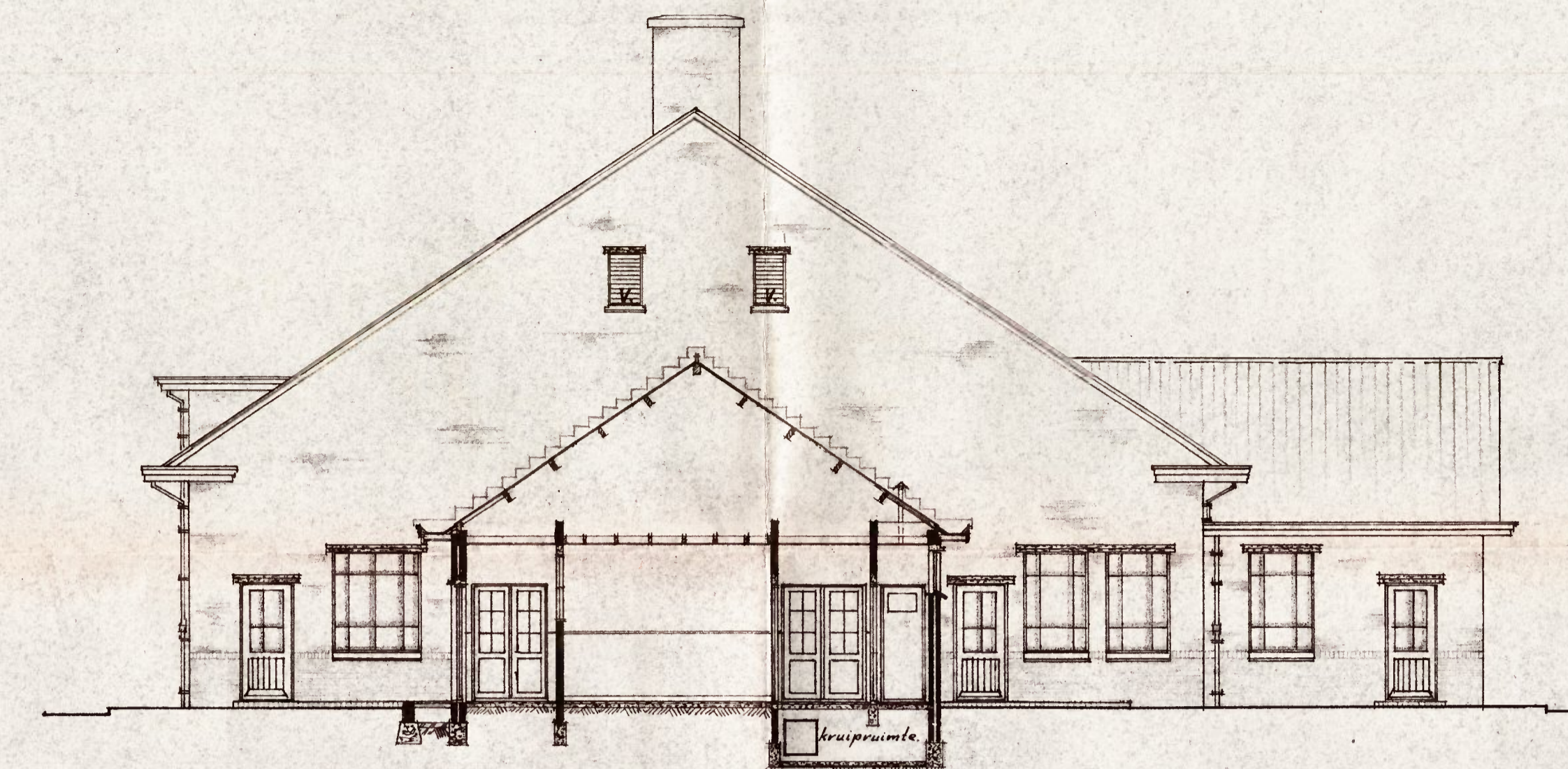


Fig. 5. Oostgevel met doorsn. B.B.



Fig. 10. Westgevel vleugel Keukengebouw (bestaand).

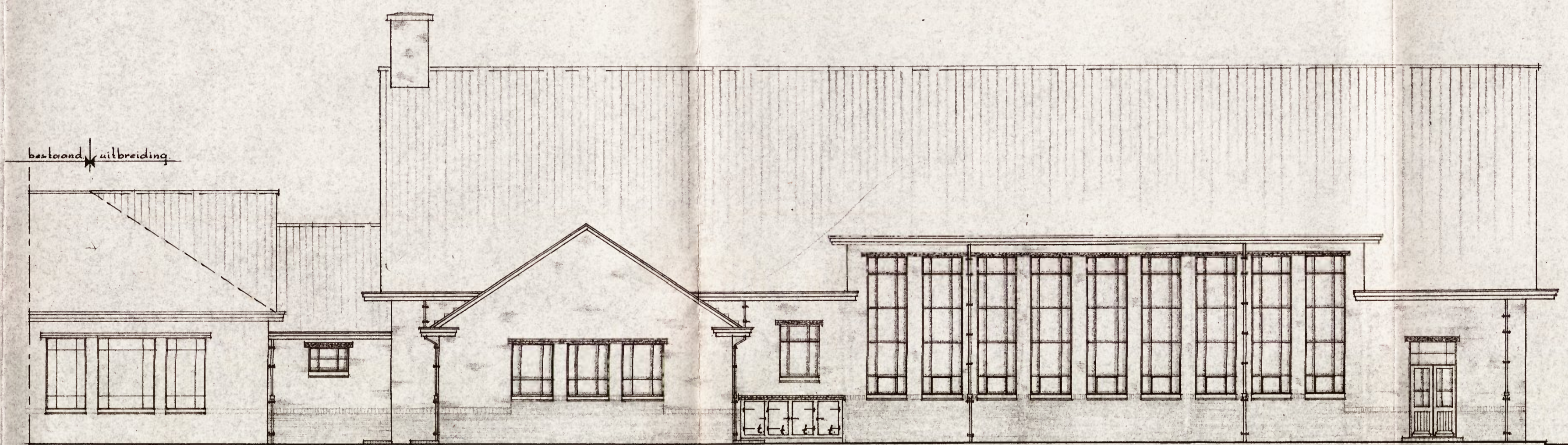


Fig. 3. Noordgevel.

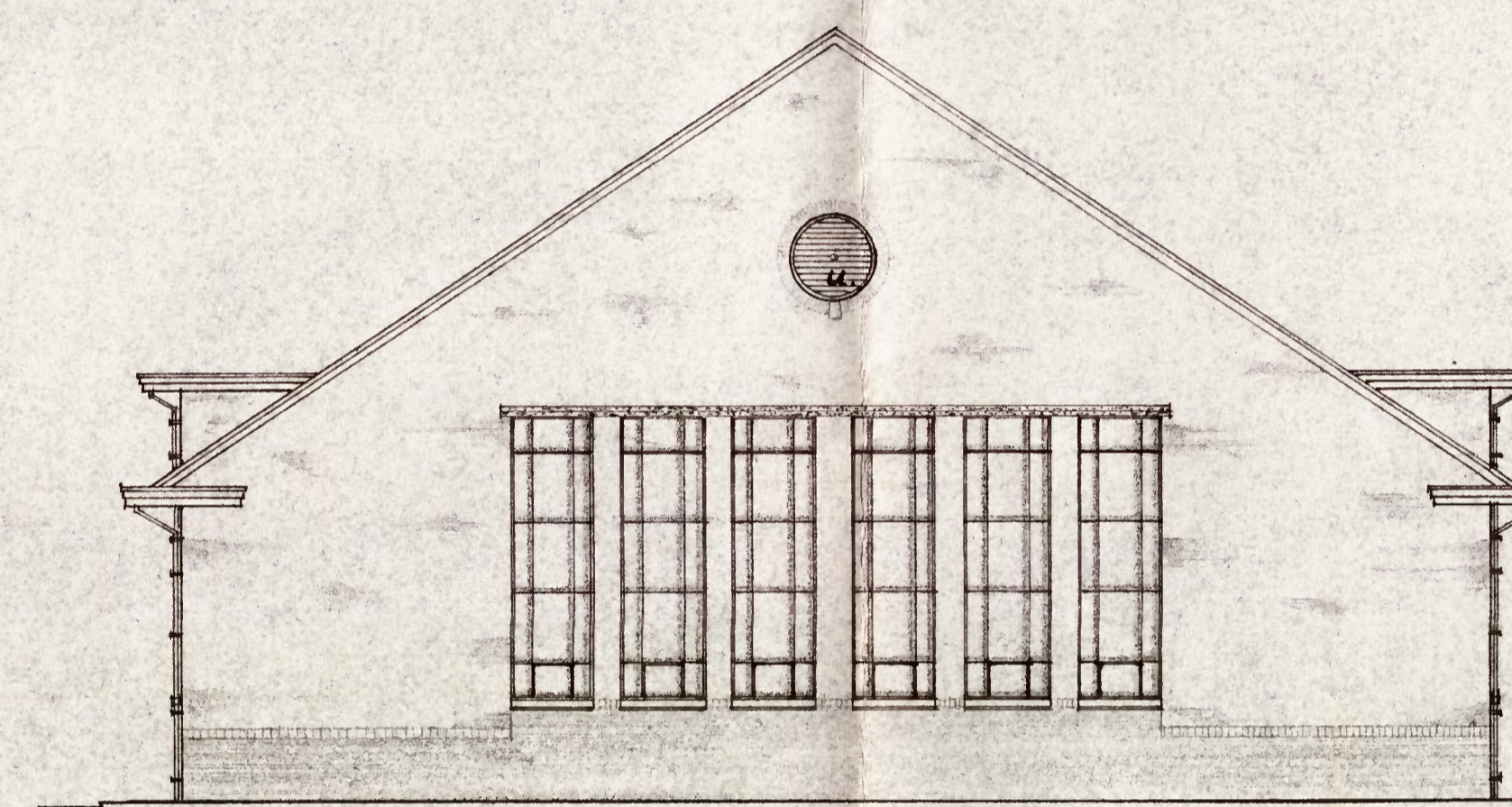


Fig. 6. Westgevel.

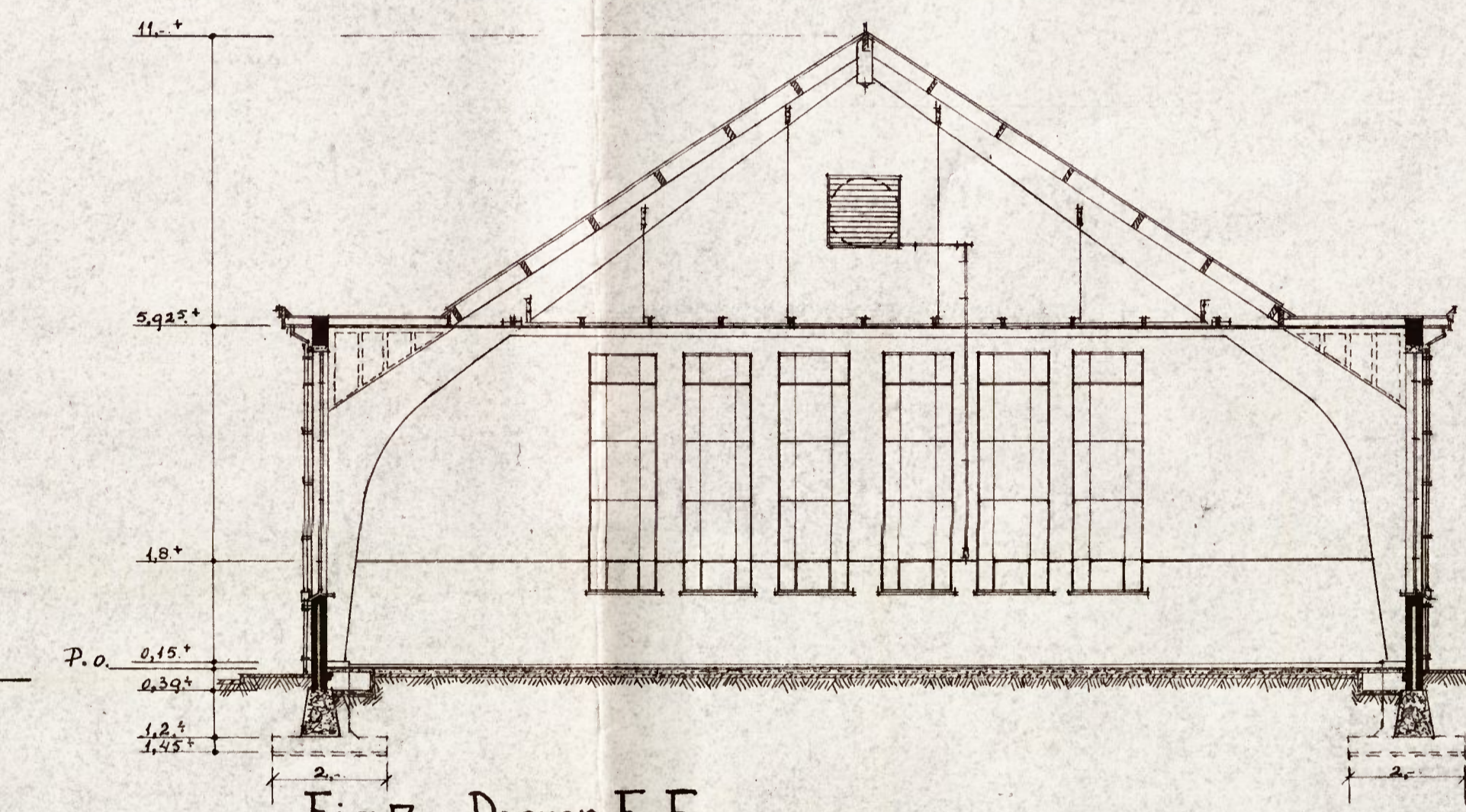


Fig. 7. Doorsn. F.F.

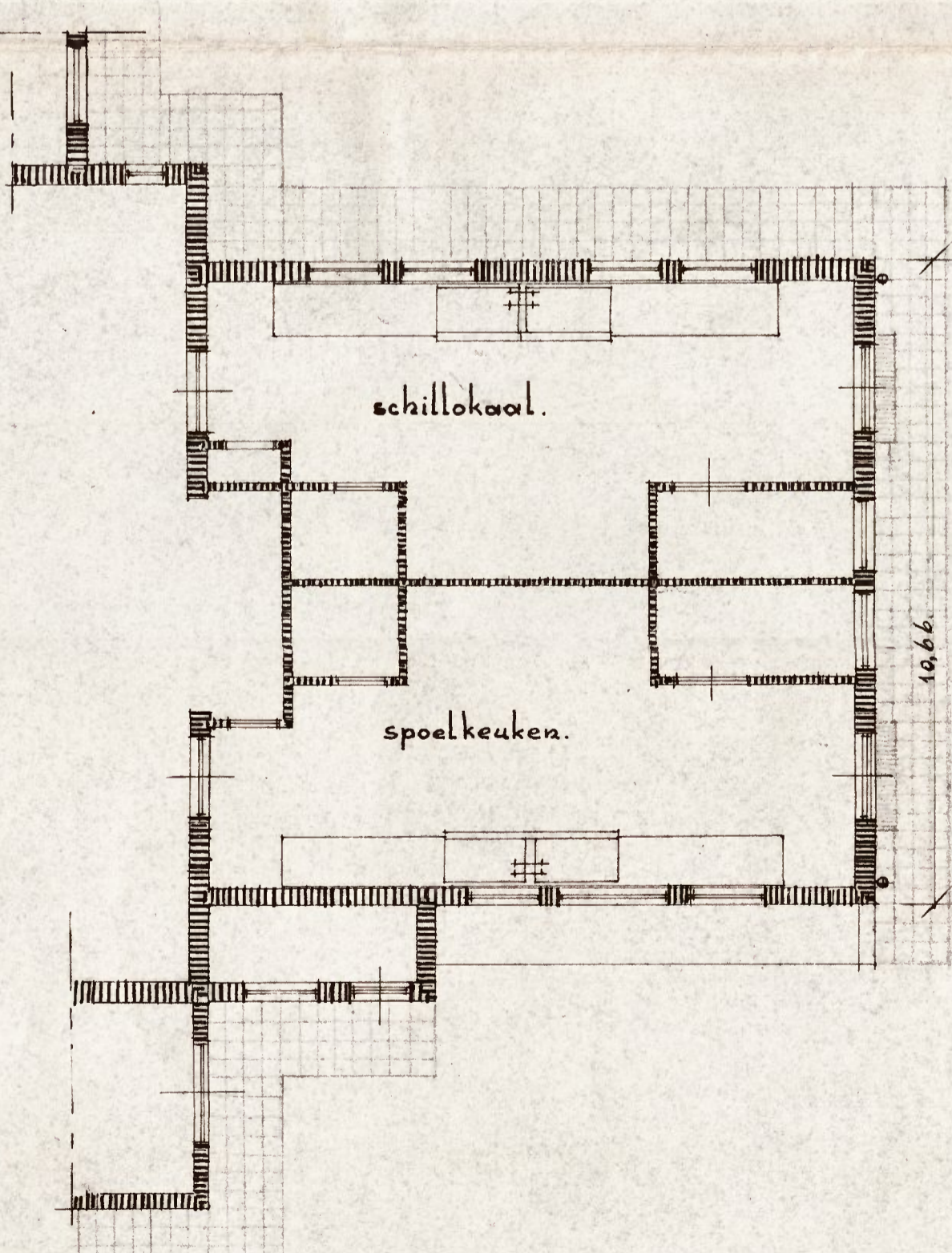


Fig. 11. Gedeeltelijke plattegrond vleugel Keukengebouw (bestaand).

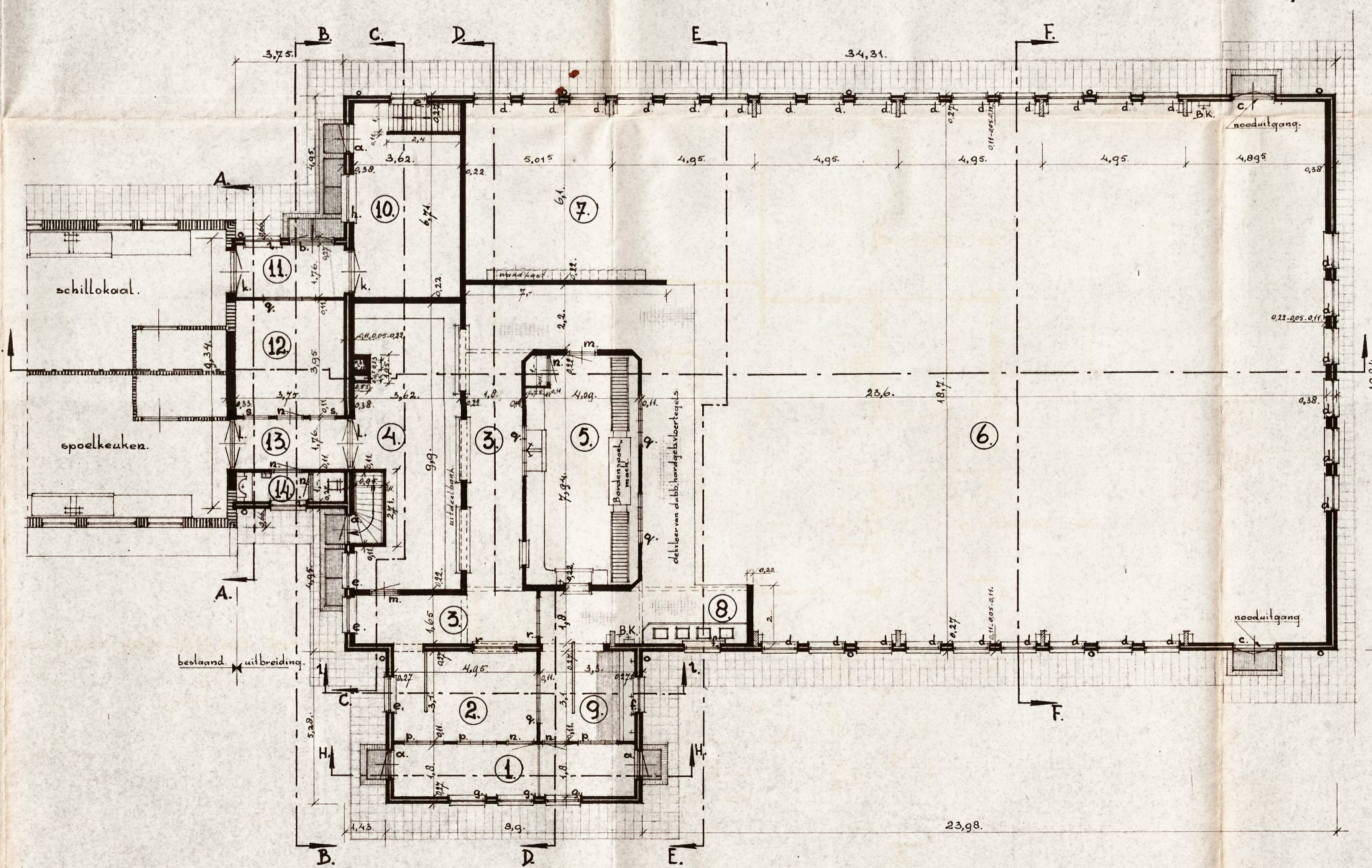


Fig. 2. Plattegrond.

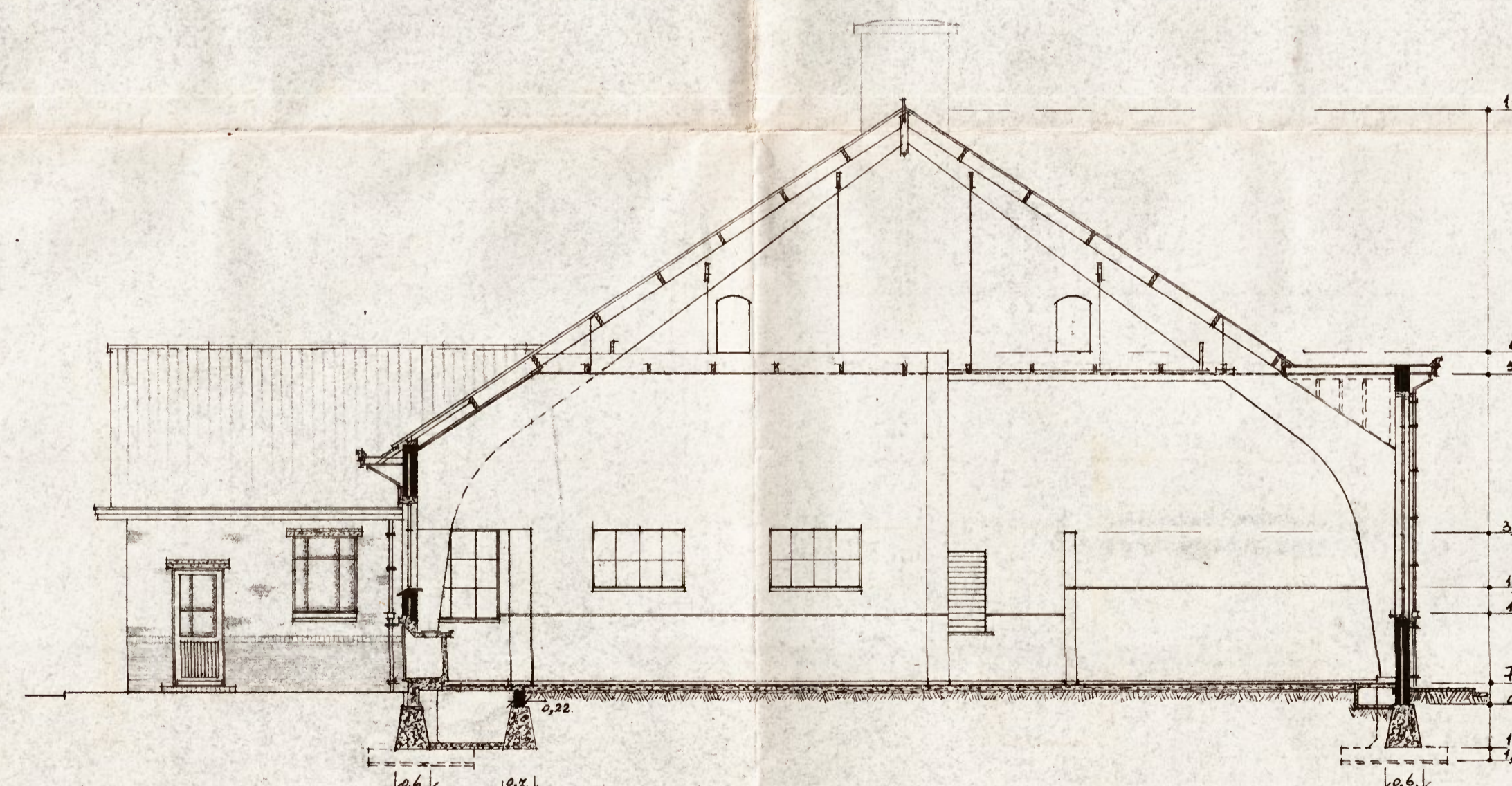


Fig. 8. Doorsn. E.E.

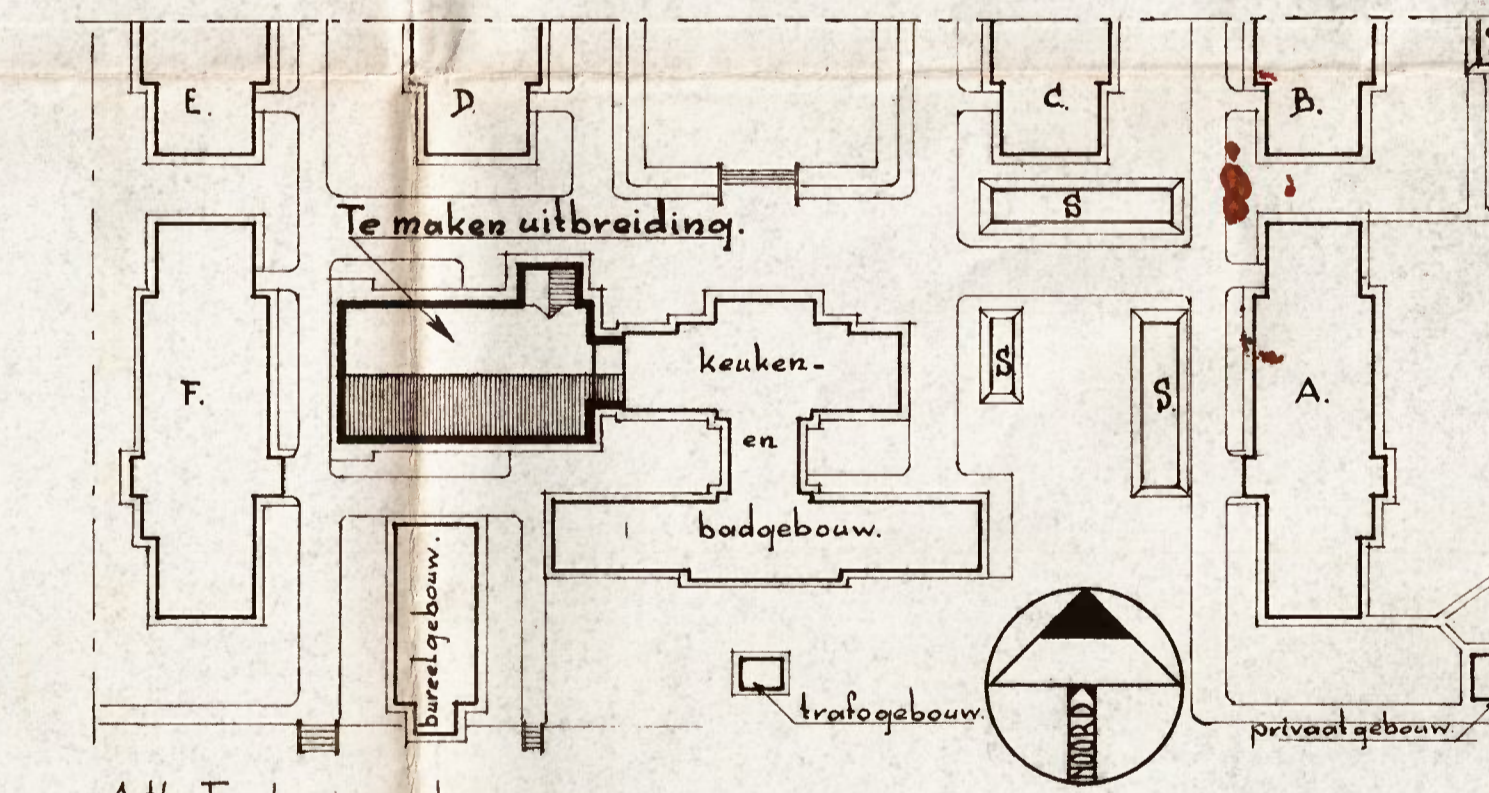


Fig. 1. Situatie 1:1000.

- Bestemming van de lokalen.**
- 1. Portaal;
 - 2. Hal;
 - 3. Gang;
 - 4. Uitheelruimte;
 - 5. Afwasruimte;
 - 6. Eetzaal manschappen;
 - 7. Korporaals eethoek;
 - 8. Berging elensresten;
 - 9. Spoelruimte;
 - 10. Opslagplaats;
 - 11. Verbindingsgang;
 - 12. Dagverblijf personeel;
 - 13. Verbindingsgang;
 - 14. Toiletruimte personeel;
 - 15. Centr. Verw. kelder; zie bl. 2.
 - 16. Voorraad kelder.

- Verklaring.**
- Nieuw metselwerk.
 - ▨ Bestaand.
 - ▩ Nieuw cementbetonwerk.
 - B.K. Brandkraan.

Schaal	1:1000, 1:500	Datum	29.2.1956	Opmerkingen	Maten in m.
Geveland		Geveland		Situatie, plattegrond, gevels en dwarsdoorsneden.	
Geveland		Geveland		Bestek No. 1 in 2 bladen	
Geveland		Geveland		133.606/1956 Blad No. 1.	
Arnhem	'56 De H. Kol. E. A. L. der Gen. De aanmer.			No. 63-56-4.	

198/1956